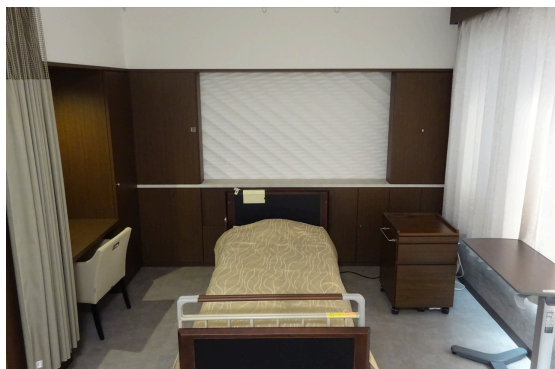


特別室宿泊プラン

1泊2日プレミアムドック

ゆっくりくつろげる空間へリニューアルした特別室に宿泊。
あなたの健康状態に合わせて選べる豊富なオプションを取り揃えております。



南6階特別室1泊2日 33,000円



南4階特別室（女性専用）1泊2日 36,300円

プレミアムドック限定特典

特別室大型モニターを使用した専門医による結果説明

シャワー、トイレ、洗面台、ドライヤー、冷蔵庫
ミネラルウォーター、健診着、アメニティグッズ※完備

※タオル、バスタオル、スリッパ、歯ブラシセット、シャンプー・リンス
ボディソープ、ボディタオル、ヘアブラシ、髭剃り、ティッシュ



大型モニターを使用した結果説明

1泊2日プレミアムドック
スタンダードプラン

130,000円（室料別途必要）
1日目夕食、2日目昼食を含む

専門医による診察・結果説明

身体測定

血圧測定

血液検査

尿検査

聴力検査

視力・眼底検査

肝炎ウイルス検査(血液検査)

心電図

胃カメラ

大腸カメラ

腹部エコー

肺機能検査

腫瘍マーカー4種類

男性：AFP、CEA、CA19-9、PSA

胸部低線量CT

頸部CT

腹部CT

胸部レントゲン

女性：AFP、CEA、CA19-9、CA-125

プレミアムドックオプション

MRI DWIBS (ドゥイブス) 30,000円

プレミアムドック

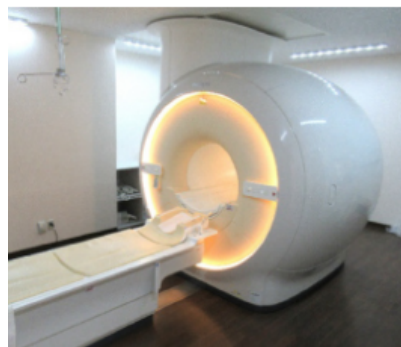
限定

オプション

DWIBS 検診では、MRIを用いて全身（頸部～骨盤部）を一度に調べるがん検診です。放射線被ばくがなく、前処置や造影剤が不要なため、体への負担が少なく安心して受けられます。検査時間は20分程度です。またがんだけでなく、炎症などの検出も可能です。

○高精度ながん検査のために
DWIBSは低線量CT（頸部～骨盤部）と組み合わせることでより高精度な検査が可能です。
当院のプレミアムドックでは頸部・胸部・腹部CTがスタンダードプランに含まれます。

○こんな方におすすめ
放射線被ばくが気になる、定期的に全身をチェックしたい
身体に負担の少ない検診を希望される方



個人に合わせた追加オプション検査

脳検査

頭部MRI 21,670円

頸動脈エコー 6,050円

ABI検査 1,100円

長谷川式簡易認知機能検査 1,530円

LOX-index（採血） 16,000円

※脳梗塞・心筋梗塞リスク検査

MCIスクリーニング（採血） 20,000円

※認知症スクリーニング検査

心臓検査

冠動脈CT(造影) 35,420円

心臓エコー 9,880円

骨密度

骨塩定量 3,600円

女性オプション

女性専用検査

子宮頸がん検査 3,740円

マンモグラフィ（2D） 6,182円

マンモグラフィ（3D） 7,282円

乳腺エコー 7,018円

肝臓検査

腹部MRI 21,670円

肝硬度測定 4,380円

肝線維化マーカー 5,400円